

CONSUMO DE ALCOHOL EN TRABAJADORES DEL MAR

Estopá Pujol, H. Instituto Social de la Marina (Barcelona)

Alcolea García, R. M. CAP Besós (Barcelona)

Orduña Casado, J. Sistema de Emergencias Médicas (Barcelona)

López Marina, V. ABS. Piera (Barcelona)

Herrera Carro, MJ. Instituto Social de la Marina (Barcelona)

Felix Martin, P. Sistema de Emergencias Médicas (Barcelona)



OBJETIVOS



Cuantificar consumo de alcohol en trabajadores del mar del Litoral Catalán

METODOLOGÍA

DISEÑO: estudio descriptivo retrospectivo entre los meses de diciembre 2010 a mayo 2011

ÁMBITO DE ESTUDIO: Sanidad Marítima de Barcelona (Instituto Social de la Marina).

SUJETOS: marineros mayores de 18 años.

FUENTE DE INFORMACIÓN: Reconocimiento médico previo al embarque.

VARIABLES

- Edad
- Sexo
- Cargo
- Nacionalidad
- Cuantificación del consumo de alcohol en unidades de bebida estándar (UBE)
- Síntomas de dependencia y consumo perjudicial

RESULTADOS

- Respondieron a la encuesta 500 usuarios.
- El 46% (263), con una edad media de 40 ± 10 años (rango 18-71 años).

Mediciones: test AUDIT y su versión reducida AUDIT-C para el diagnóstico de consumo de riesgo y sospecha de consumo perjudicial y dependencia.

Análisis estadístico: proporciones, medias, IC [95%], χ^2 para las variables cualitativas.



TEST AUDIT

1. ¿Con qué frecuencia consumes bebidas alcohólicas?

- 0. Nunca
- 1. Una o menos veces al mes
- 2. 2 a 4 veces al mes
- 3. 2 ó 3 veces a la semana
- 4. 4 o más veces a la semana

2. ¿Cuántas bebidas alcohólicas consumes normalmente cuando bebes?

- 0. 1 ó 2
- 1. 3 ó 4
- 2. 5 ó 6
- 3. 7 a 9
- 4. 10 ó más

3. ¿Con qué frecuencia te tomas 6 o más bebidas alcohólicas en un solo día?

- 0. Nunca
- 1. Menos de una vez/mes
- 2. Mensualmente
- 3. Semanalmente
- 4. A diario o casi a diario

4. ¿Con qué frecuencia, en el curso del último año, has sido incapaz de parar de beber una vez que habías empezado?

- 0. Nunca
- 1. Menos de una vez/mes
- 2. Mensualmente
- 3. Semanalmente
- 4. A diario o casi a diario

5. ¿Con qué frecuencia, en el curso del último año, no pudiste atender tus obligaciones porque habías bebido?

- 0. Nunca
- 1. Menos de una vez/mes
- 2. Mensualmente
- 3. Semanalmente
- 4. A diario o casi a diario

6. ¿Con qué frecuencia, en el curso del último año, has necesitado beber en ayunas para recuperarte después de haber bebido mucho el día anterior?

- 0. Nunca
- 1. Menos de una vez/mes
- 2. Mensualmente
- 3. Semanalmente
- 4. A diario o casi a diario

7. ¿Con qué frecuencia, en el curso del último año, has tenido remordimientos o sentimientos de culpa después de haber bebido?

- 0. Nunca
- 1. Menos de una vez/mes
- 2. Mensualmente
- 3. Semanalmente
- 4. A diario o casi a diario

8. ¿Con qué frecuencia, en el curso del último año, no has podido recordar lo que sucedió la noche anterior porque habías estado bebiendo?

- 0. Nunca
- 1. Menos de una vez/mes
- 2. Mensualmente
- 3. Semanalmente
- 4. A diario o casi a diario

9. Tú o alguna otra persona ¿Habéis resultado heridos porque habías bebido?

- 0. No
- 2. Sí, pero no en el curso del último año
- 4. Sí, en el último año

10. ¿Algún familiar, amigo, médico o profesional sanitario han mostrado preocupación por tu consumo de alcohol, o te han sugerido que dejes de beber?

- 0. No
- 2. Sí, pero no en el curso del último año
- 4. Sí, en el último año

Valoración:

Mujer: ≥ 6 puntos y < 13 puntos \rightarrow bebedora de riesgo

Hombre: ≥ 9 puntos y < 13 puntos \rightarrow bebedor de riesgo

Todos: ≥ 13 puntos \rightarrow bebedor problema, y probablemente dependencia física de alcohol

AUDIT-C

1. Con que frecuencia toma alguna bebida alcohólica?

- 0. Nunca
- 1. Una vez o menos al mes
- 2. 2 a 4 veces al mes
- 3. 2 o 3 veces a la semana
- 4. 4 o mas veces a la semana

2. Cuantas consumiciones de bebidas con contenido alcohólico suele hacer en un dia de bebida normal?

- 0. 1 ó 2
- 1. 3 ó 4
- 2. 5 ó 6
- 3. 7 a 9
- 4. 10 ó mas

3. Con que frecuencia tomas 6 o más consumiciones en un solo día?

- 0. Nunca
- 1. menos de una vez al mes
- 2. mensualmente
- 3. semanalmente
- 4. A diario o casi a diario

Punto de corte de riesgo: Hombres ≥ 5
Mujeres ≥ 4

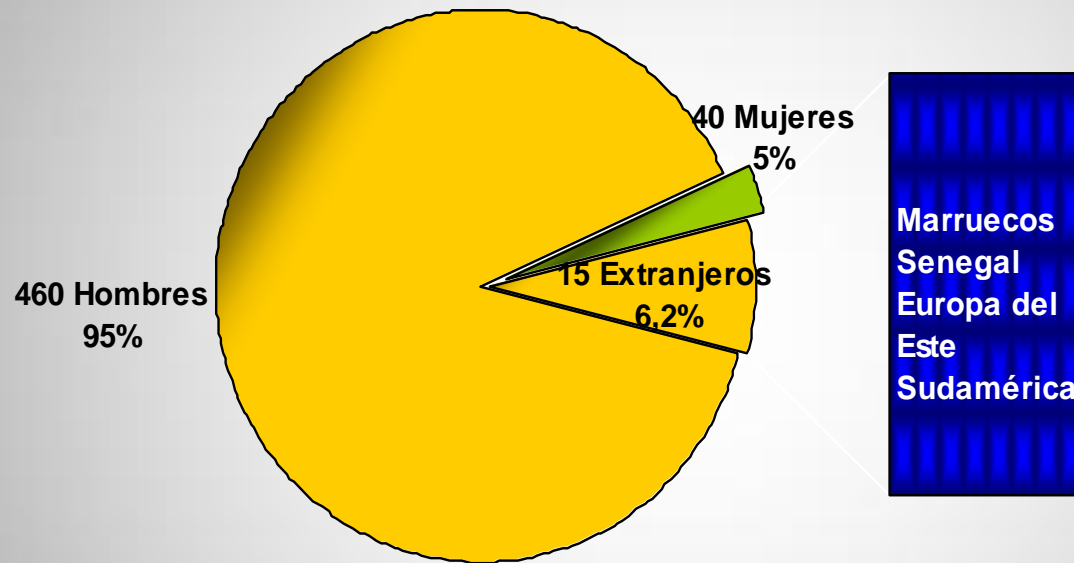
CALCULO DEL CONSUMO DE ALCOHOL

$$\text{Grs. de OH puro} = \frac{\text{volumen de bebida (en cc o ml)} \times \text{graduación}}{100 \times 0,8 \text{ (densidad relativa)}}$$

1UBE (unidad de bebida estándar) equivale a unos 10 gr. de alcohol puro por unidad

Tipo de bebida	Volumen	UBEs	Gramos oh puro
Vino	vaso (100 ml)	1	10
	1 litro	10	100
Cerveza	1 caña (200 ml)	1	10
	1 litro	5	50
Copas	1 copa (50 ml)	2	20
	1 carajillo (25 ml)	1	8
	1 combinado (50 ml)	2	20
	1 litro	40	400
Generosos (jerez, cava, vermut)	1 copa (50 ml)	1	10
	1 vermut (100 ml)	2	15
	1 litro	20	200

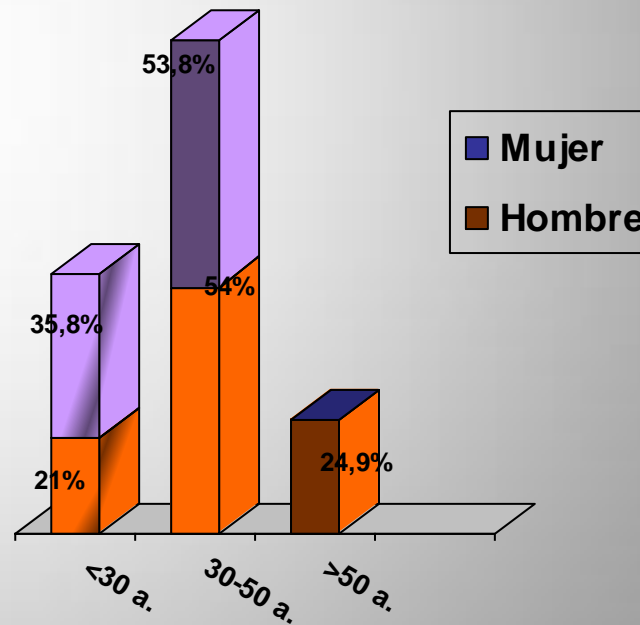
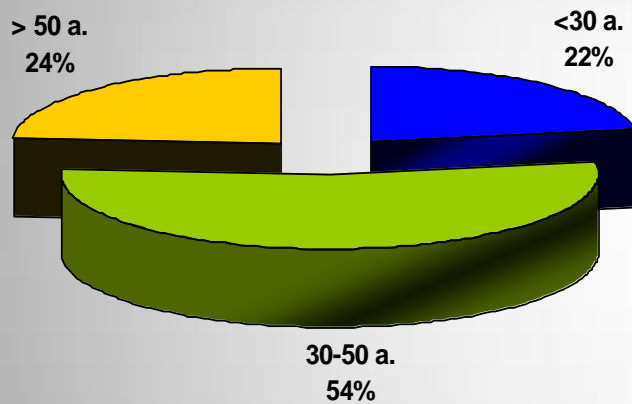
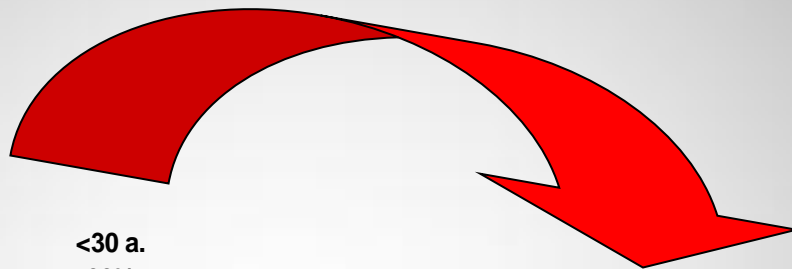
RESULTADOS



N = 500

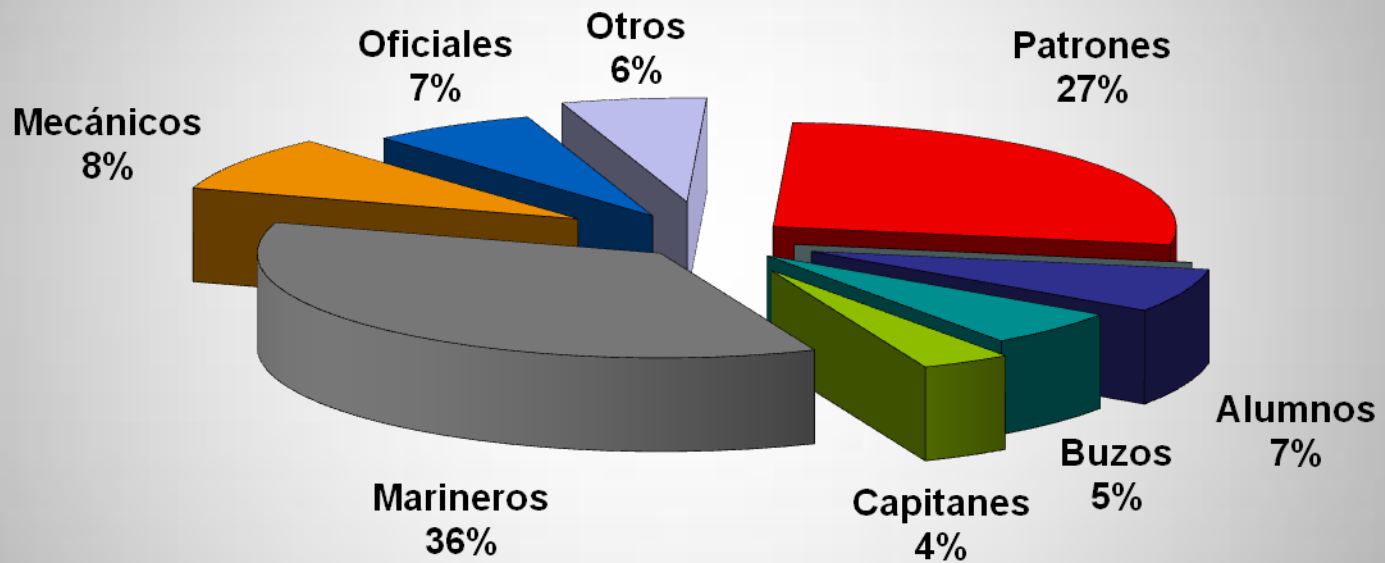
Responden 500 trabajadores (95% hombres, 6,2% extranjeros)

EDAD



N = 500

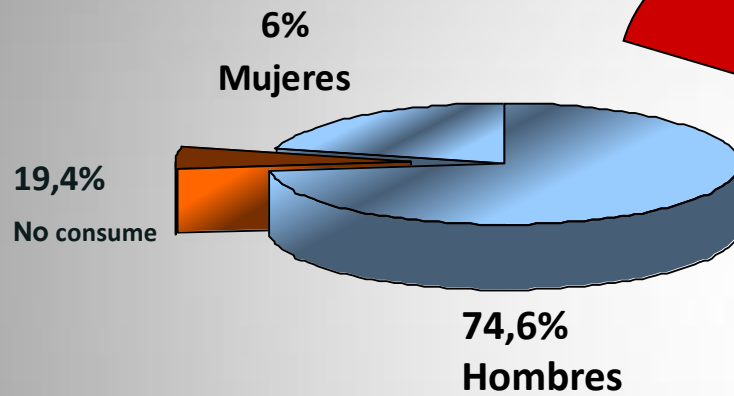
CARGO



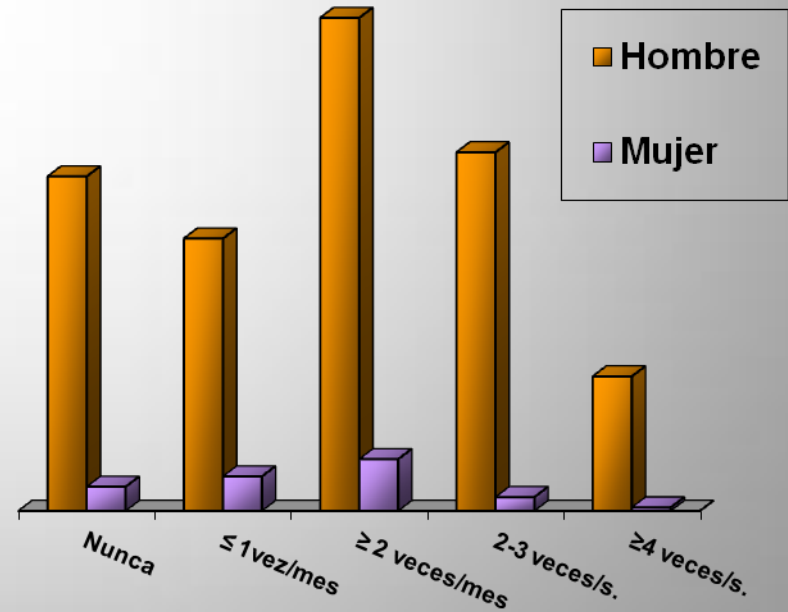
N = 500

CONSUMO DE ALCOHOL

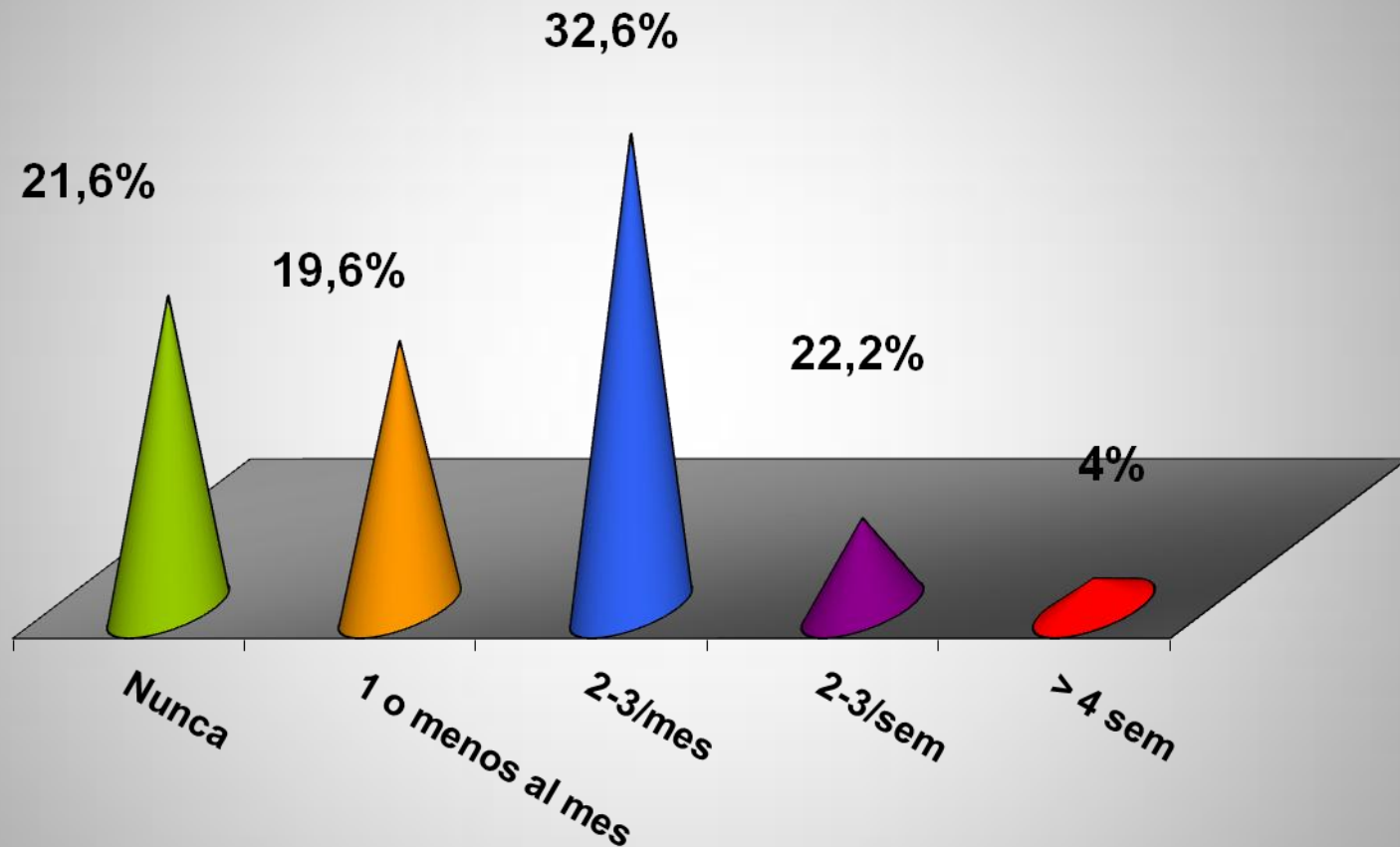
El 80,6% consumen alcohol según AUDIT-C.



N = 500

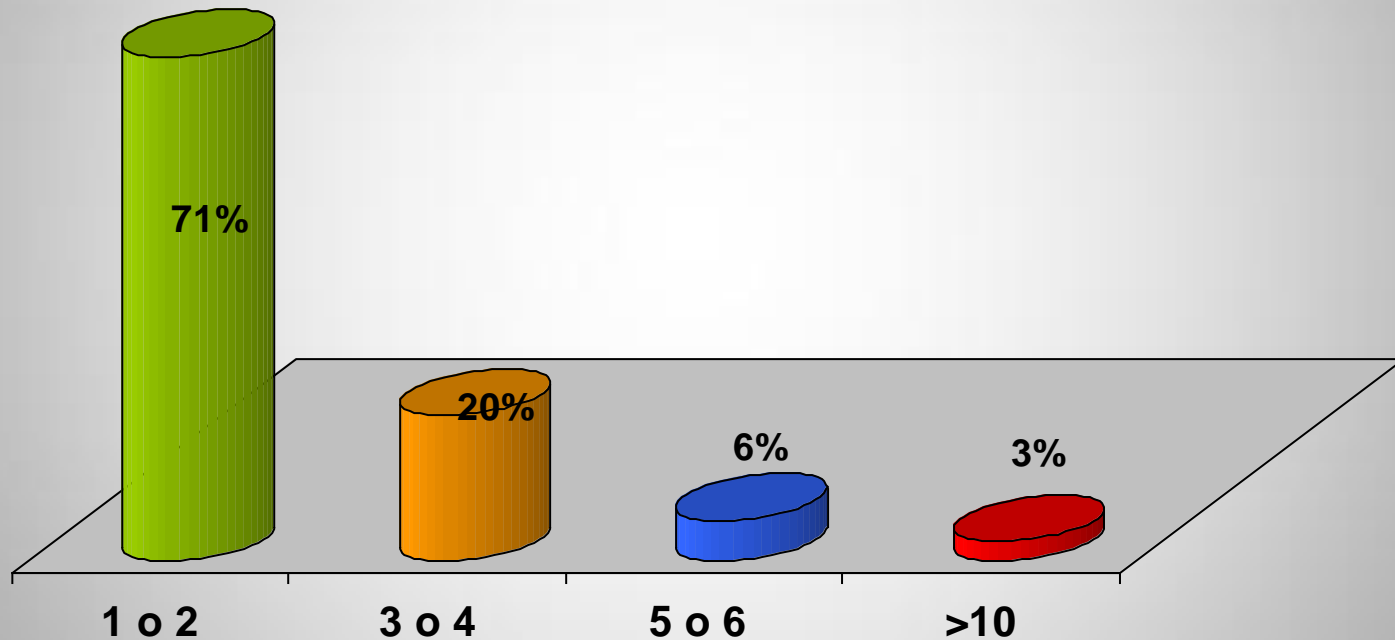


¿Con qué frecuencia consumes bebidas alcohólicas?



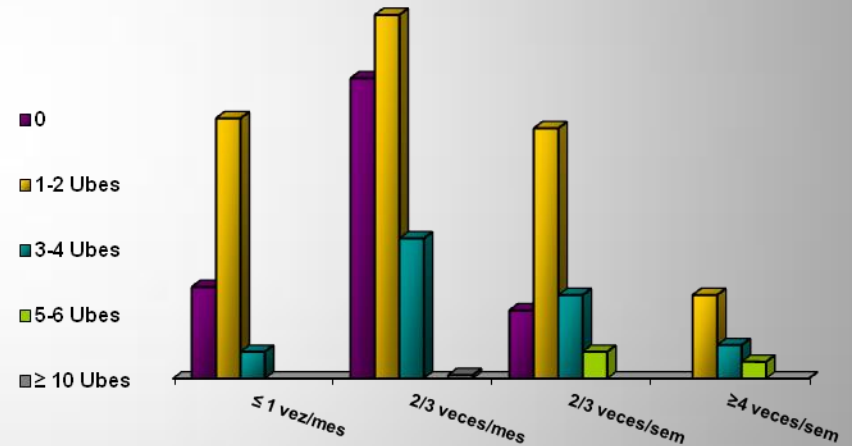
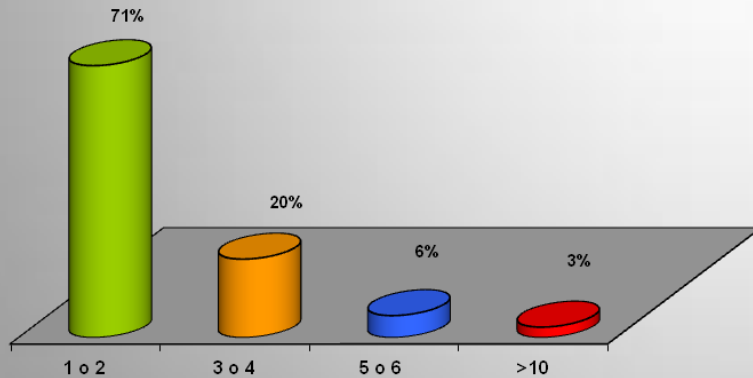
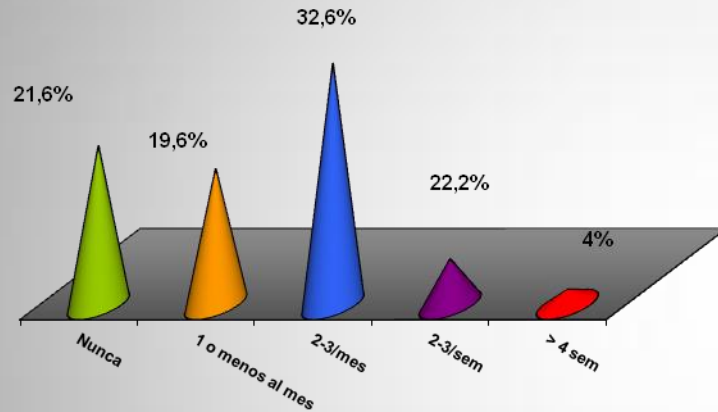
N = 500

¿Cuántas bebidas alcohólicas consumes normalmente cuando bebes (UBEs)?



N= 500

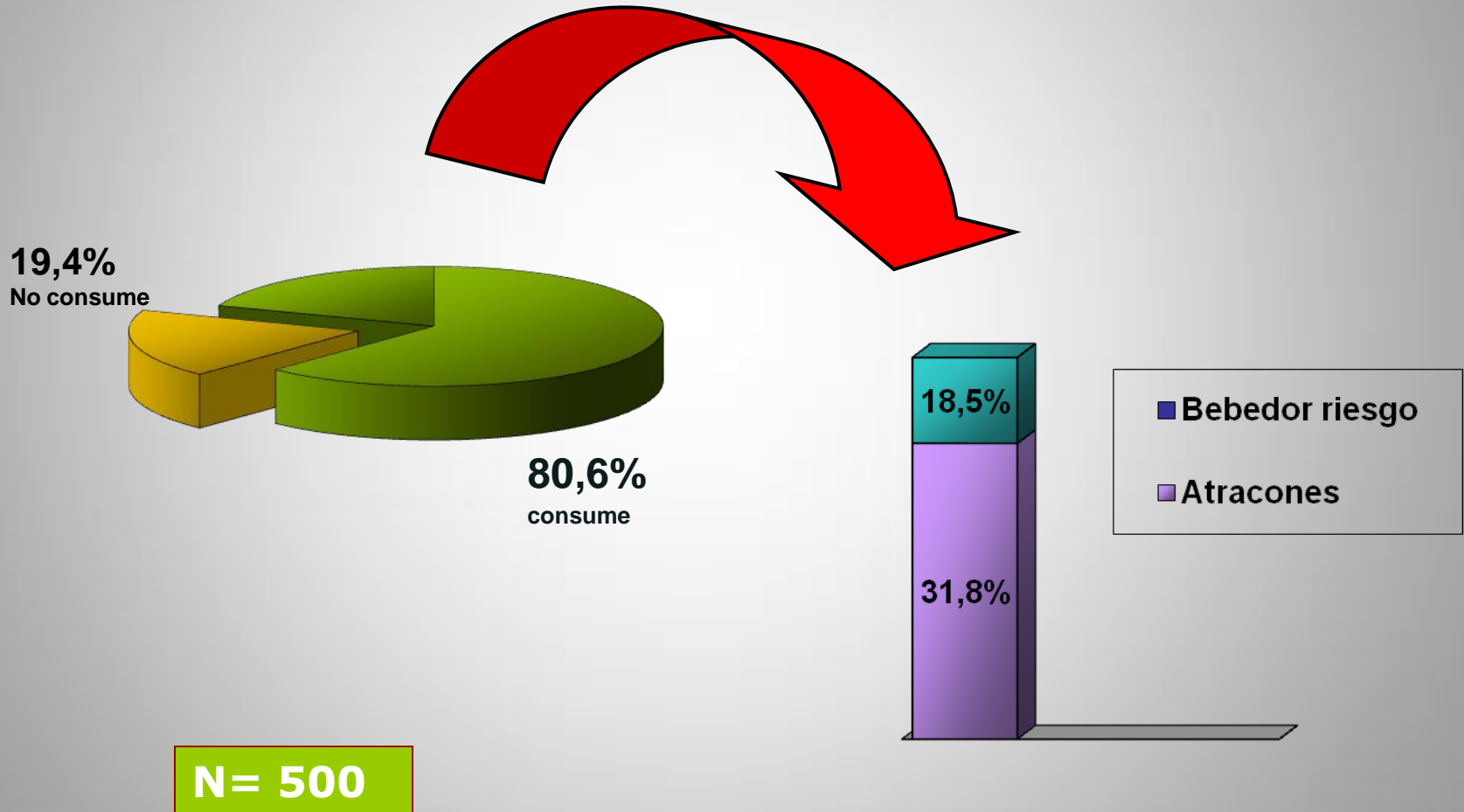
RELACIÓN CANTIDAD/FRECUENCIA



N= 500

CONSUMO DE ALCOHOL

El 80,6% consumen alcohol según AUDIT-C.



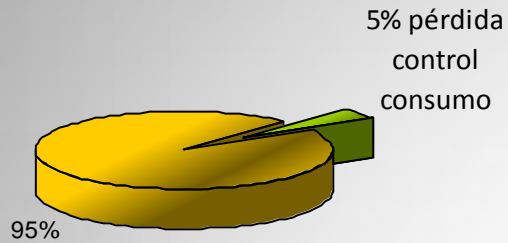
CONSUMO DE RIESGO DE ALCOHOL

1. Consumen 1-2 UBES,
2. Dos ó tres veces al mes,
3. Un 31,8% realiza “Atracones”
4. Un 18,5% hace un consumo perjudicial

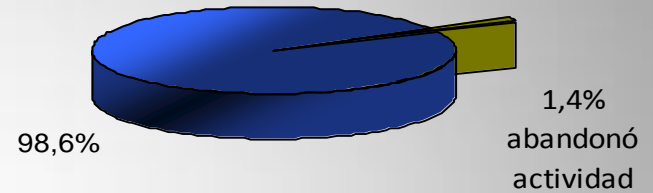
Sexo/ frecuencia de consumo	%	p
Hombre, 2-3 veces al mes	28,6	0.16
30-50 a. no acostumbran a hacer “atracones”	37	0.17

N= 500

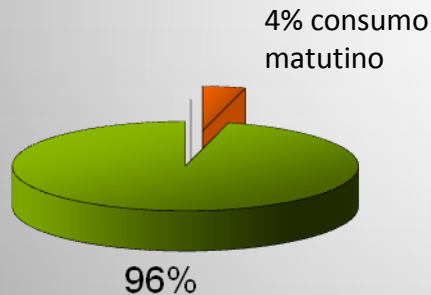
¿Con qué frecuencia, en el curso del último año, has sido incapaz de parar de beber una vez que habías empezado?



¿Con qué frecuencia, en el curso del último año, no pudiste atender tus obligaciones porque habías bebido?



¿Con qué frecuencia, en el curso del último año, has necesitado beber en ayunas para recuperarte después de haber bebido mucho el día anterior?



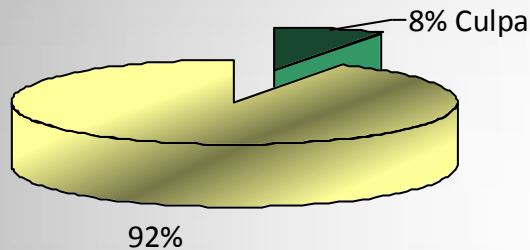
1. Pérdida del control sobre el consumo 5%,
2. Aumento de la relevancia del consumo 1,4%,
3. Consumo matutino para recuperarse 4%

Edad/ dependencia	%	p
Edad/ no atender obligaciones por haber bebido	1,4	0.38
Has sido incapaz de parar de beber una vez que habías empezado?	5,4	0.12

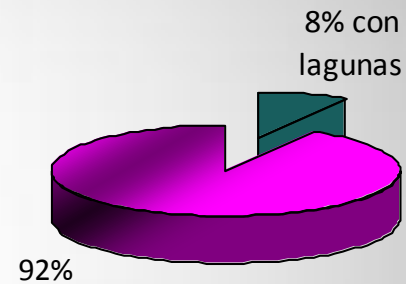


CONSUMO PERJUDICIAL DE ALCOHOL

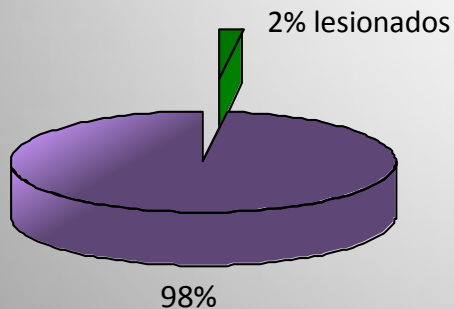
¿Con qué frecuencia, en el curso del último año, has tenido remordimientos o sentimientos de culpa después de haber bebido?



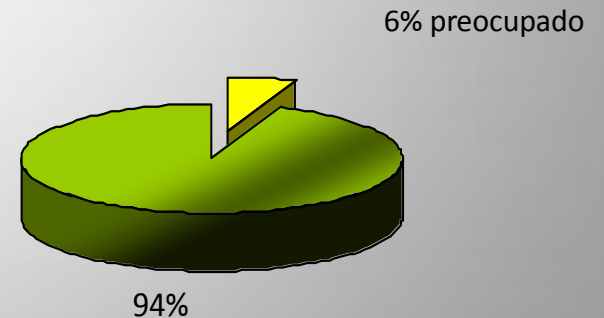
¿Con qué frecuencia, en el curso del último año, no has podido recordar lo que sucedió la noche anterior porque habías estado bebiendo?



Tú o alguna persona, habéis resultado heridos porque habías bebido?



¿Algún familiar, amigo, médico o profesional sanitario han mostrado preocupación por tu consumo de alcohol, o te han sugerido que dejes de beber?



CONSUMO PERJUDICIAL DE ALCOHOL

Edad/Consumo perjudicial	%	p
¿Con qué frecuencia, en el curso del último año, has tenido remordimientos o sentimientos de culpa después de haber bebido?	8,2	0.17
¿Con qué frecuencia, en el curso del último año, no has podido recordar lo que sucedió la noche anterior porque habías estado bebiendo?	12,3	0.03
Tú o alguna persona, habéis resultado heridos porque habías bebido?	2	--
¿Algún familiar, amigo, médico o profesional sanitario han mostrado preocupación por tu consumo de alcohol, o te han sugerido que dejes de beber?	5,1	0.5

N= 500

1. ¿Con qué frecuencia consumes bebidas alcohólicas?
2. ¿Cuántas bebidas alcohólicas consumes normalmente cuando bebes?
3. ¿Con qué frecuencia te tomas 6 o más bebidas alcohólicas en un solo día?

Consumo de riesgo de alcohol

Frecuencia de consumo: 2-3 veces/mes
Cantidad: 1-2 UBEs
Atracones 31,8%
Consumo perjudicial 18,5%

4. ¿Con qué frecuencia, en el curso del último año, has sido incapaz de parar de beber una vez que habías empezado?
5. ¿Con qué frecuencia, en el curso del último año, no pudiste atender tus obligaciones porque habías bebido?
6. ¿Con qué frecuencia, en el curso del último año, has necesitado beber en ayunas para recuperarte después de haber bebido mucho el día anterior?

Dependencia

8% Pérdida del control sobre el consumo
1,4% Aumento de la relevancia del consumo
4% Consumo matutino

7. ¿Con qué frecuencia, en el curso del último año, has tenido remordimientos o sentimientos de culpa después de haber bebido?
8. ¿Con qué frecuencia, en el curso del último año, no has podido recordar lo que sucedió la noche anterior porque habías estado bebiendo?
9. Tú o alguna otra persona ¿Habéis resultado heridos porque habías bebido?
10. ¿Algún familiar, amigo, médico o profesional sanitario han mostrado preocupación por tu consumo de alcohol, o te han sugerido que dejes de beber?

Consumo perjudicial de alcohol

8% Sentimiento de culpa tras el consumo
8% Lagunas de memoria
2% Lesiones relacionadas con el alcohol
6% Otros se preocupan por el consumo



CONCLUSIONES

1. Los trabajadores del mar pueden presentar problemas relacionados con el alcohol.
2. El cuestionario AUDIT es adecuado para identificar el consumo de riesgo y sus consecuencias.
3. Los resultados sugieren la necesidad de incorporar el cuestionario AUDIT, para detección y posterior realización de medidas preventivas y poder evitar los riesgos relacionados con el consumo excesivo de alcohol.

BIBLIOGRAFÍA

Y MÉTODO PARA LA BÚSQUEDA

1. Selected medical and social factors and alcohol drinking in Polish seafarers; Nitka J. Bull Inst Marit Trop Med Gdynia.1990;41(1-4):53-7.
2. El alcohol y la dependencia de la nicotina en los marinos franceses. E Fort , Massardier- Pilonchery A , Bergeret A . Int Salud Marit. 2009; 60 (1-2) :18-28.

Agradecemos a todas las personas que han participado en este estudio su soporte y colaboración.

