

JORNADAS DE MEDICINA NAUTICO DEPORTIVAS Y MEDICINA MARITIMA DE IBIZA

clínica dr. rull
Dental, Medicina Biológica y Estética

XIX JORNADAS DE MEDICINA MARÍTIMA

semm@semm.org



IBIZA

27/28 OCTUBRE 2017



Sociedad Española de
Medicina Marítima

TERAPIA NEURAL

APLICACIÓN DE LA TERAPIA NEURAL EN LA MEDICINA MARITIMA

- SUBACUATICA Y
- NÁUTICO DEPORTIVA

TERAPIA NEURAL

- Debido a que en la practica de cualquier deporte nos encontramos con que a los atletas o practicantes de los mismos se le producen lesiones, ocasionadas por traumas, caídas ocasionales, sobre esfuerzos, contusiones, movimientos inadecuados con esguinces de articulaciones importantes y vitales para el ejercicio regular y normal de su deporte y que se esta viendo que en los últimos años se tiende a profesionalizar cada vez mas la practica de los mismos.

TERAPIA NEURAL

- He considerado la conveniencia de aportar algo más a la consecución de la mejoría de estas lesiones por ser consideradas lesiones de recuperación inmediata, siempre que sea posible.

TERAPIA NEURAL

- Pues bien, he hecho una recopilación de lesiones que se producen en cualquier deportista del tipo que sea, pero me voy a ceñir a los deportistas del mar que es a lo que estamos en estas jornadas.

TERAPIA NEURAL

Según la practica de estos deportes náuticos , por golpes, torceduras, rasguños, cortes ,pinchazos, mordeduras, por contacto, etc.

TERAPIA NEURAL

- Un deportista náutico se ve sometido en su lugar de entreno y competición a un medio muy inestable como puede ser el barco donde se desarrolle una prueba o bien el buzo que hace inmersión con apnea, botellas o cualquier otra respiración asistida, los medios son inestables por corrientes oleaje sub acuático, o imprevistos que aparecen en las inmersiones.

TERAPIA NEURAL

- Todo el mundo que realiza esta actividad es objeto de tener lesiones de mas o menos envergadura y que a veces lleva consigo la perdida de sus vidas por accidentes fortuitos o imprevistos.

TERAPIA NEURAL

- Me quiero centrar ahora en ver y analizar de una manera un poco grosera sin entrar a analizar tipos de lesiones y mecanismo de producción, cual es el valor del médico que hace el diagnóstico al deportista que nos traen a la consulta y que ha sufrido un accidente más o menos importante y que es candidato a hacerse un tratamiento para la recuperación pronta de su lesión.

TERAPIA NEURAL

- Una vez diagnosticada y siempre que no sea quirúrgico, puesto que la urgencia debe ser reparada o subsanada por traumatólogo o cirujano, en el resto de los traumas se aconseja utilizar la TNH u otros medios juntos o por separado pero que con ellos podamos realizar un mejor tratamiento y recuperación mucho mas temprana.

TERAPIA NEURAL

- La terapia Neural es una terapia poco usada o solo en manos de profesionales bien formados en ella y que se aplica en todo tipo de lesiones osteo articulares, musculares, piel, cuyos motivos pueden ser diferentes según sean producidos.

TERAPIA NEURAL

- En los deportes náuticos, con terrenos inestable dentro del barco, se nos producen, torceduras de grandes y pequeñas articulaciones, esguinces, roturas fibrilares, golpes, heridas, desgarros etc, etc.

TERAPIA NEURAL

- Si se nada alrededor el barco, picaduras de medusas, picaduras de peces , algunos muy importantes como las arañas, etc. mordeduras de los mismos.
- Si se está sumergido, quizá sean menos frecuentes las lesiones pero cuando se producen suelen ser mas graves, que también pueden ser las mismas que he dicho antes, con la salvedad que pueden ser mas graves por la situación extrema en que se producen, la de inmersión.

TERAPIA NEURAL

- A todos se aplica la TNH en la zona del trauma, de una manera inyectada , siendo generoso en su suministro y cuanto antes de aplique antes los resultados de la lesión serán mas próximos a la curación siendo su mejoría evidente desde el primer momento.

TERAPIA NEURAL

- Hago un pequeño relato y exposición de que es y como se puede aplicar ésta terapia. Creo y confirmo por mi experiencia de 27 años practicando en este mundo de la medicina deportiva y en general del dolor, que tendría que ser un remedio de fácil uso en el medio náutico

TERAPIA NEURAL

- imprescindible en el maletín de primeros auxilios ,donde cualquier deportista estuviese adiestrado en su uso y aplicación para que cuando sea aquejado de cualquier lesión , golpe o accidente cutáneo como he dicho antes, poderse aplicar una inyección en la zona y así inhibir el proceso de empeoramiento que se produce cuando se dilata el tratamiento de urgencia del paciente o lesión.

TERAPIA NEURAL

- Debido a que se usa en muy pequeña concentración, tenemos un amplio margen de cantidad y por supuesto carente de efectos secundarios, solo el valor del deportista o usuario en ponerse una inyección nos hace tener buen resultado o no con el proceso que nos aqueja.

TERAPIA NEURAL

Hay otra serie de problemas que no tiene que ver con los anteriores y que son el campo de los disbarismos por presiones, otorrágias, dolores ,etc, dolores de piezas dentarias por caries o abscesos.

TERAPIA NEURAL

- Siempre pueden ocurrir en travesías náuticas, regatas de resistencia, en solitario o vueltas náuticas de varios días.
- Quien puede hacer un tratamiento eficaz si nuestros deportistas no están entrenados en resolver situaciones de estrés por dolores imprevistos.

TERAPIA NEURAL

- Con esta colaboración he querido aportar una pequeña parte de mi experiencia médica en esta terapia y que creo que tiene un gran valor en este campo de la náutica, siempre con adiestramiento del deportista en la misma.

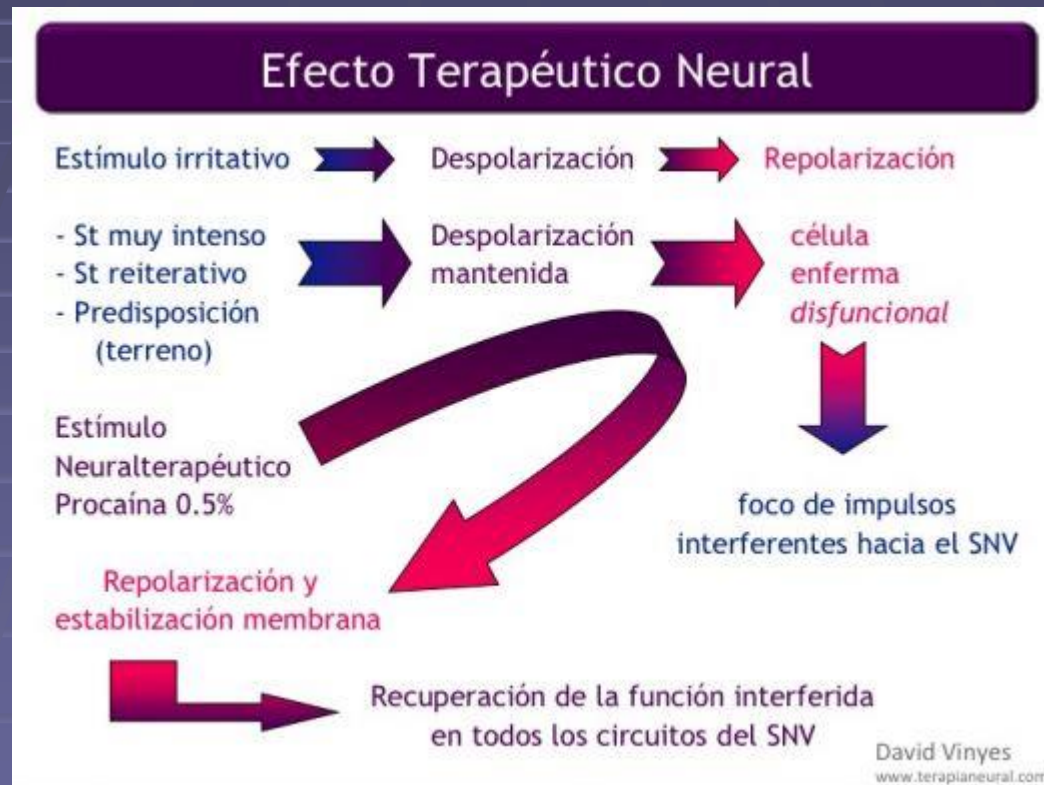
TERAPIA NEURAL

- Animo a cuantos profesionales de la salud relacionados con estos deportes que inicien su formación y aplicación, porque será algo que nos ayudará a mejorar la salud y pronta recuperación de nuestros deportistas.

TERAPIA NEURAL

- A continuación expongo que es y como funciona la Terapia Neural
- Formas y modos de aplicarse
- Finalidad de la misma
- Vehículo o producto a utilizar.
- Mecanismos neurales de su funcionamiento

TERAPIA NEURAL



Este bloqueo energético es reparado al aplicar la procaína, que tiene un alto potencial eléctrico de 290 milivoltios que al ser aplicados en una microdosis sobre el campo interferente produce un estímulo energético sobre las células, permitiendo que se repolaricen y se estabilicen los potenciales de membrana

En la Terapia Neural una aplicación local, en un solo punto siempre tiene un efecto global y biorregulador.

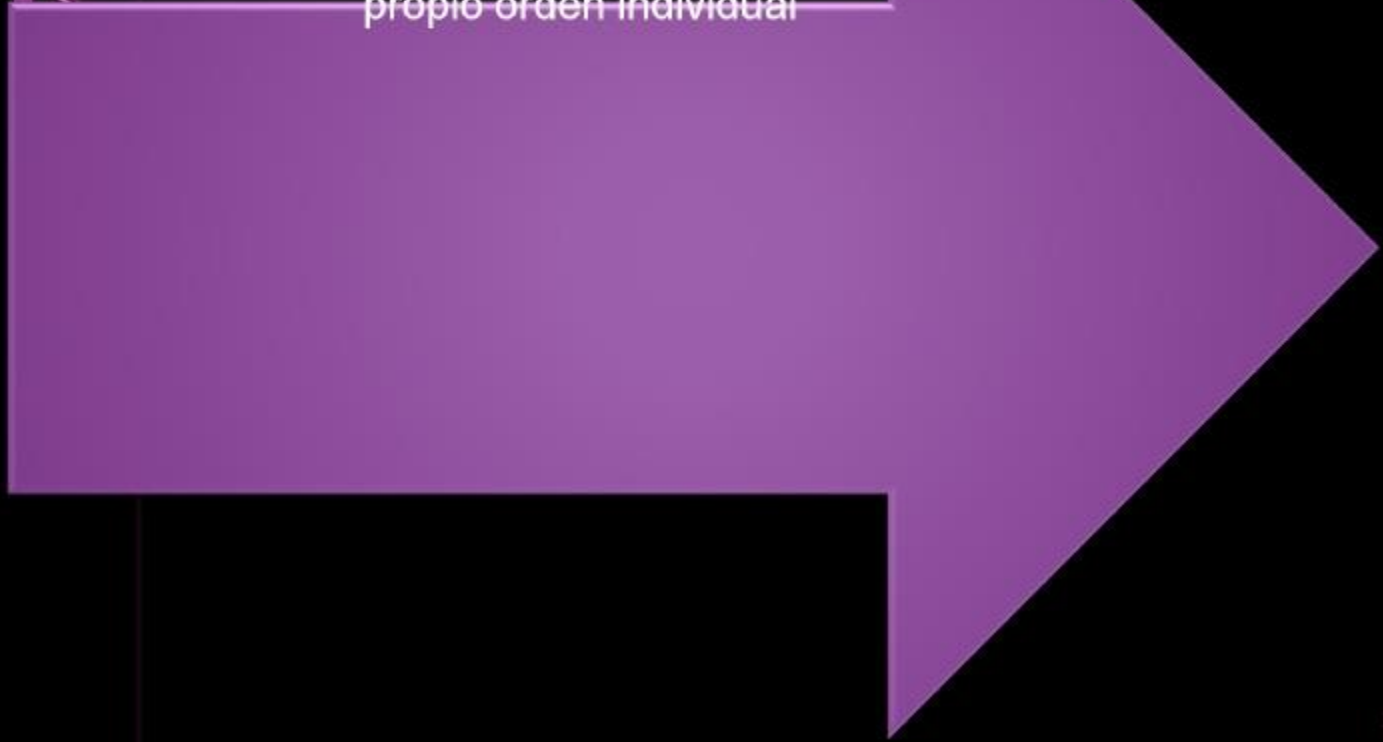
En una zona donde existe un campo interferente las células se encuentran bajo un estrés que les impide recargarse de manera correcta, quedan en un estado de despolarización y por tanto las funciones vegetativas se encuentran paralizadas al interrumpirse el suministro de energía.

¿Qué es la Terapia Neural?

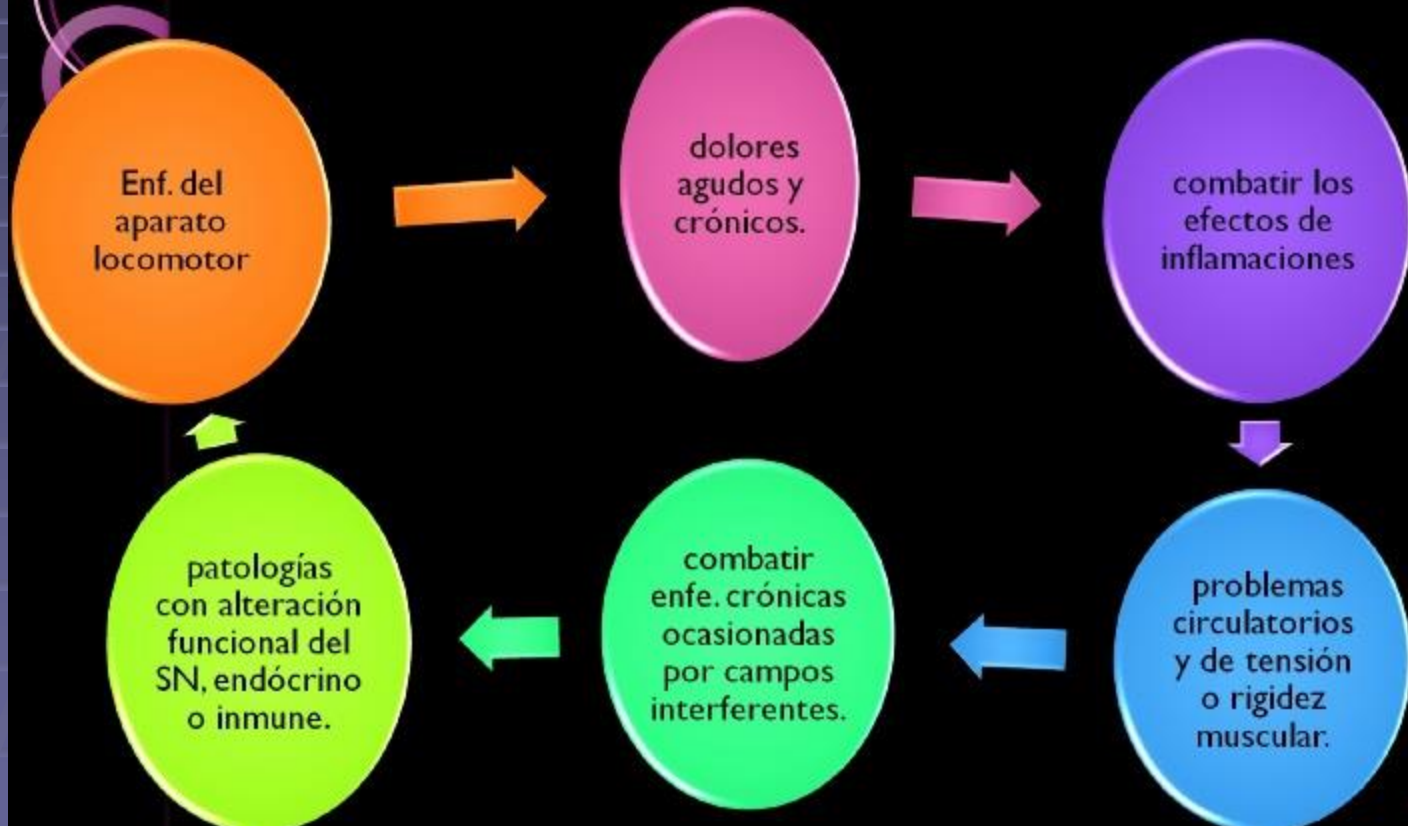
método de Dx y ttt de enf. causadas por trastornos en el sistema eléctrico del cuerpo, estos trastornos eléctricos son llamados campos de interferencia y pueden encontrarse en cualquier parte del cuerpo desde órganos internos, ganglios, dientes hasta en cicatrices de la piel.

terapia biorreguladora a través de un principio de estímulo y reacción. El estímulo es una pequeña aplicación de un anestésico local llamado procaína

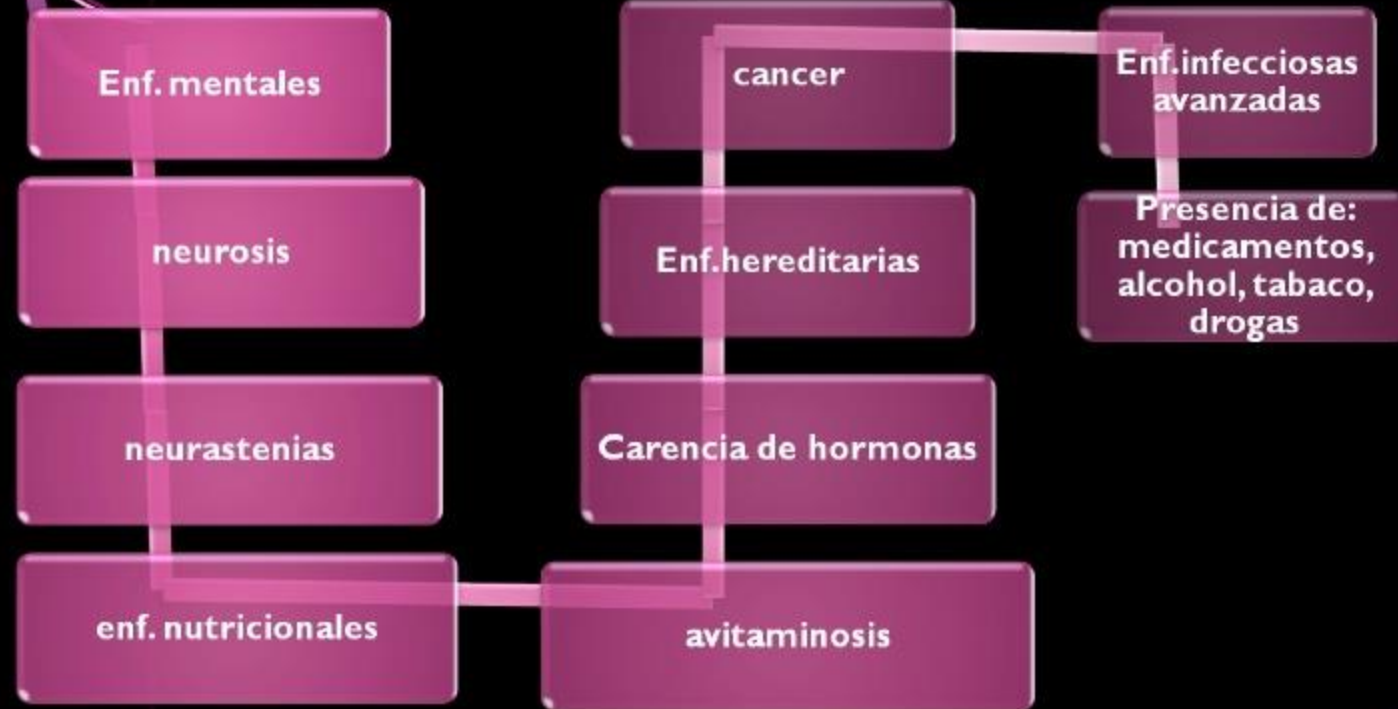
La finalidad de la Terapia Neural es facilitar los mecanismos de autocuración del organismo enfermo, y como terapia reguladora, lo hace para que él busque su propio orden individual



INDICACIONES



CONTRAINDICACIONES



NIVELES DE APLICACION

1

- **Terapia local:** Es cuando se aplica directamente en el foco del dolor, articulaciones dañadas, músculos contracturados o en lesiones en piel.

2

- **Terapia segmental:** se trabaja en el segmento nervioso de dicha área. Consiguiendo que el efecto de la procaína actúe a distancia a través de reflejos cutáneo-viceral

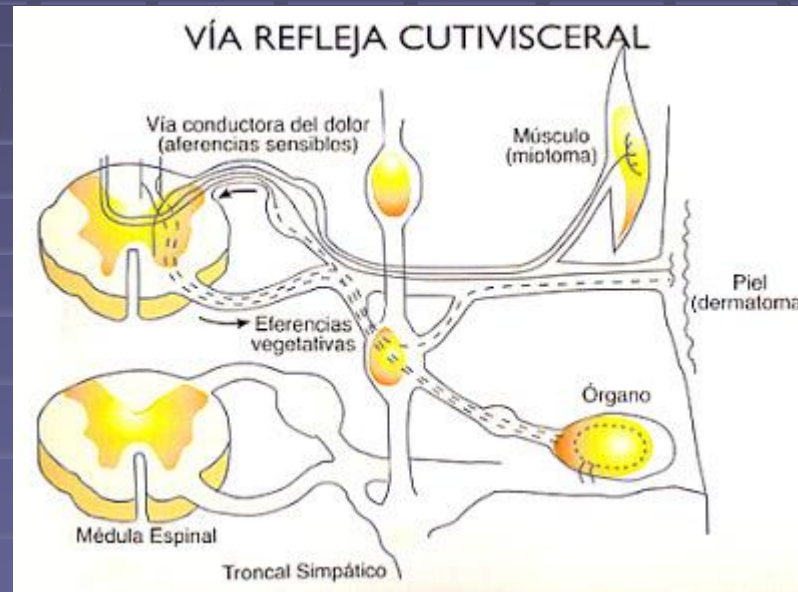
3

- **Terapia del campo interferente:** Consiste en buscar y tratar las áreas y cicatrices que generan una irritación del SNV más allá de donde se encuentren.

TERAPIA LOCAL

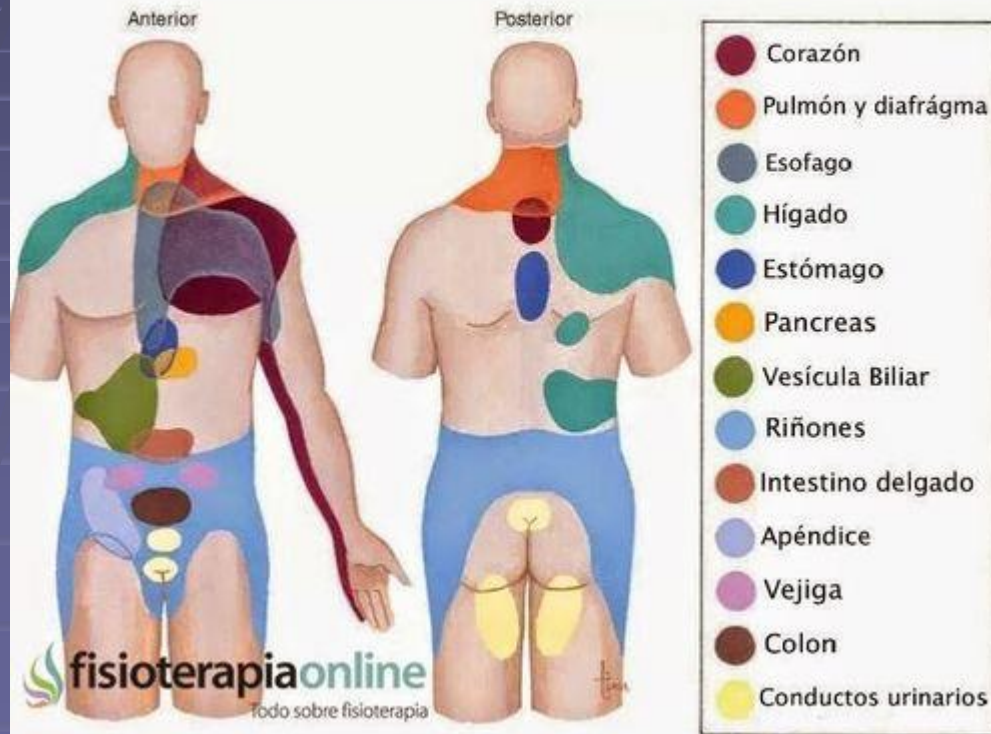


TERAPIA CUTANEA VISCERAL



TERAPIA SEGMENTAL

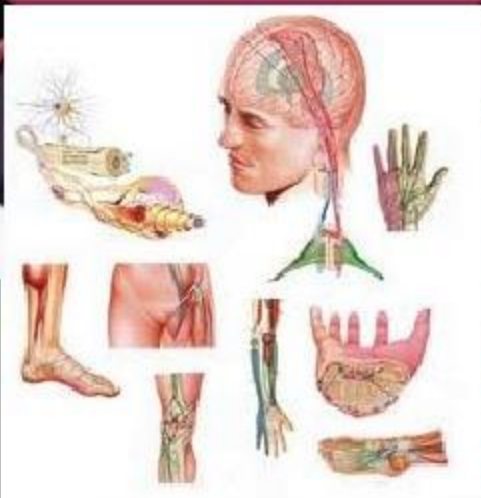
Organos y sus zonas reflejas.



TERAPIA LOCAL



TERAPIA SEGMENTAL



TERAPIA DEL CAMPO INTERFERENTE



MECANISMO DE ACCION

Cualquier infección, inflamación, traumatismo, cicatriz, afección odontológica, afecciones psíquicas estresantes, puede actuar como Campo Interferente

Bajo determinadas situaciones el SNV puede ser alterado o irritado al recibir una información no esperada, se llama campo *interferente*.

El SNV es el responsable de que se activen los mecanismos que tienen que ver con el estrés, y las Enf relacionadas (trastornos de ansiedad, ataque de pánico, síndrome de fatiga crónica, algunos tipos de asma, úlceras, etc.).

PARA TENER EN CUENTA

- Cada enfermedad crónica puede deberse a campos interferentes

1

- Cada lugar del cuerpo puede convertirse en campo interferente

2

- La inyección de procaína en el campo de interferencia culpable, cura las enf generadas por éste.

3

PROCAINA

anestésico local, en la Terapia Neural se utiliza en concentraciones inferiores al 1%, por lo que su efecto anestésico es bastante limitado ya que no es lo que se busca con la aplicación



Se metaboliza rápidamente en el organismo y no tiene en estas concentraciones efectos adversos y son muy raras las reacciones alérgicas.



La procaína es creada al enlazar dos nutrientes vitamínicos:
PABA (ácido paraaminobenzoico)
DEAE (dietilaminoetanol)

EFFECTOS DE LA PROCAINA



