

# SAGEP ALGECIRAS: NUESTRO COMPROMISO Y AVANCES EN SEGURIDAD

**1990**



**2017**





# PUERTO BAHÍA DE ALGECIRAS

# ÍNDICE



# **SAGEP: NUESTRA RAZÓN DE EXISTIR**

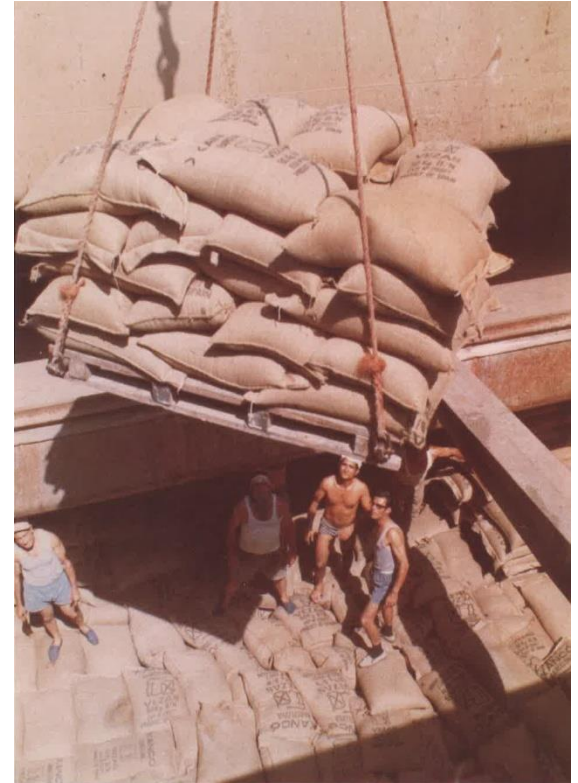


**SAGEP** Algeciras

**SOCIEDAD DE ESTIBA Y DESESTIBA  
DEL PUERTO BAHÍA DE ALGECIRAS**



*“Estibadores manipulando cargas”*



*“Estibadores trabajando sin protección”*



*“Estibadores sin EPI’s”*



*“EPI actual del estibador”*

# SAGEP: NUESTRA RAZÓN DE EXISTIR

## **NUESTRA RAZÓN DE EXISTIR:**

*“Cubrir todas las necesidades de nuestros clientes/accionistas de una manera **EFICAZ Y COMPETITIVA**, en términos de trabajadores **CUALIFICADOS Y SUFICIENTES**”*

TAREA

**“AGRUPAR Y DIRIGIR LA PLANTILLA DE ESTIBADORES”**

OBLIGATORIO

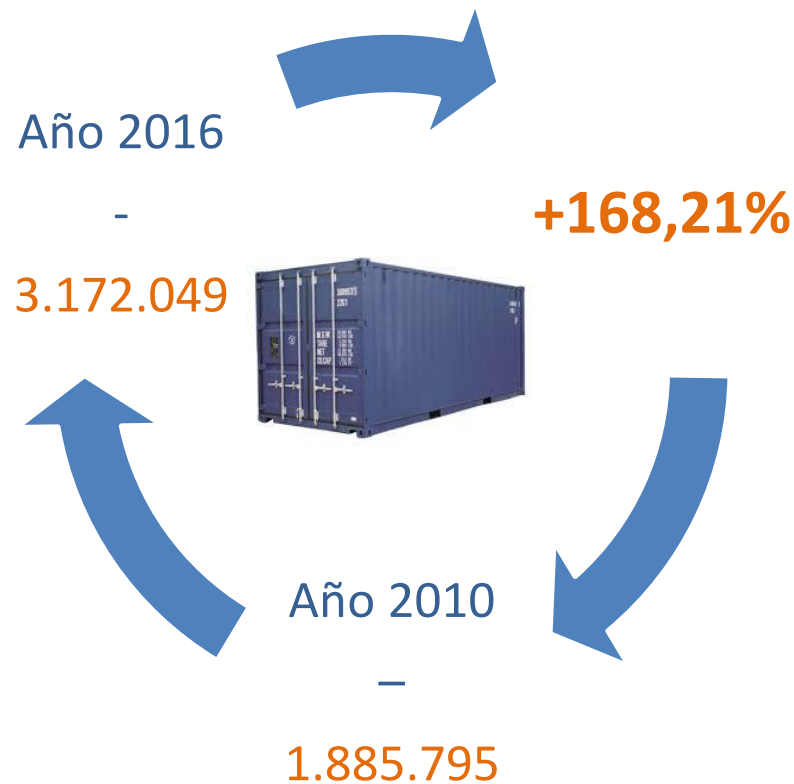
**SAGEP CEDE TRABAJADORES A SUS CLIENTES/ACCIONISTAS**

# SAGEP: NUESTRA RAZÓN DE EXISTIR

## EVOLUCIÓN DE LA PLANTILLA

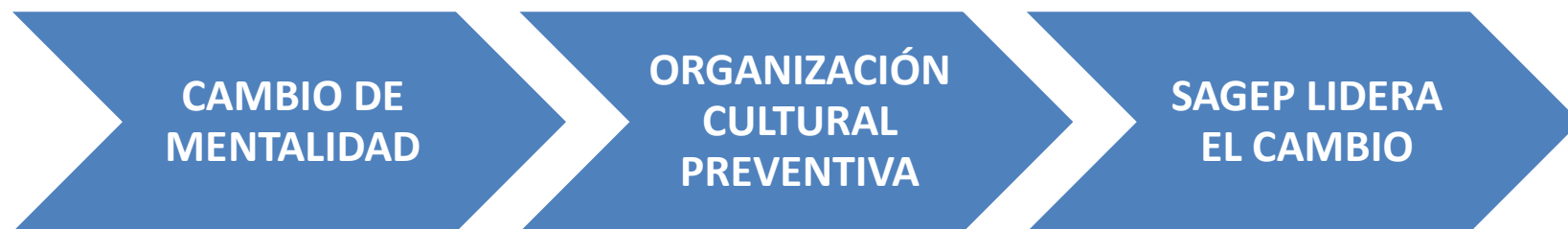


## EVOLUCIÓN DE LA PRODUCTIVIDAD





# SAGEP: NUESTRA RAZÓN DE EXISTIR



*“Somos la palanca que hace posible el cambio en la mentalidad cultural preventiva”*

# SAGEP: NUESTRA RAZÓN DE EXISTIR

---



## VÍDEO CORPORATIVO

# EXCELENCIA Y LEGALIDAD EN SEGURIDAD



**SAGEP** Algeciras

SOCIEDAD DE ESTIBA Y DESESTIBA  
DEL PUERTO BAHÍA DE ALGECIRAS

# EXCELENCIA Y LEGALIDAD EN SEGURIDAD

**NUESTRO  
OBJETIVO**



**ZERO ACCIDENTS**



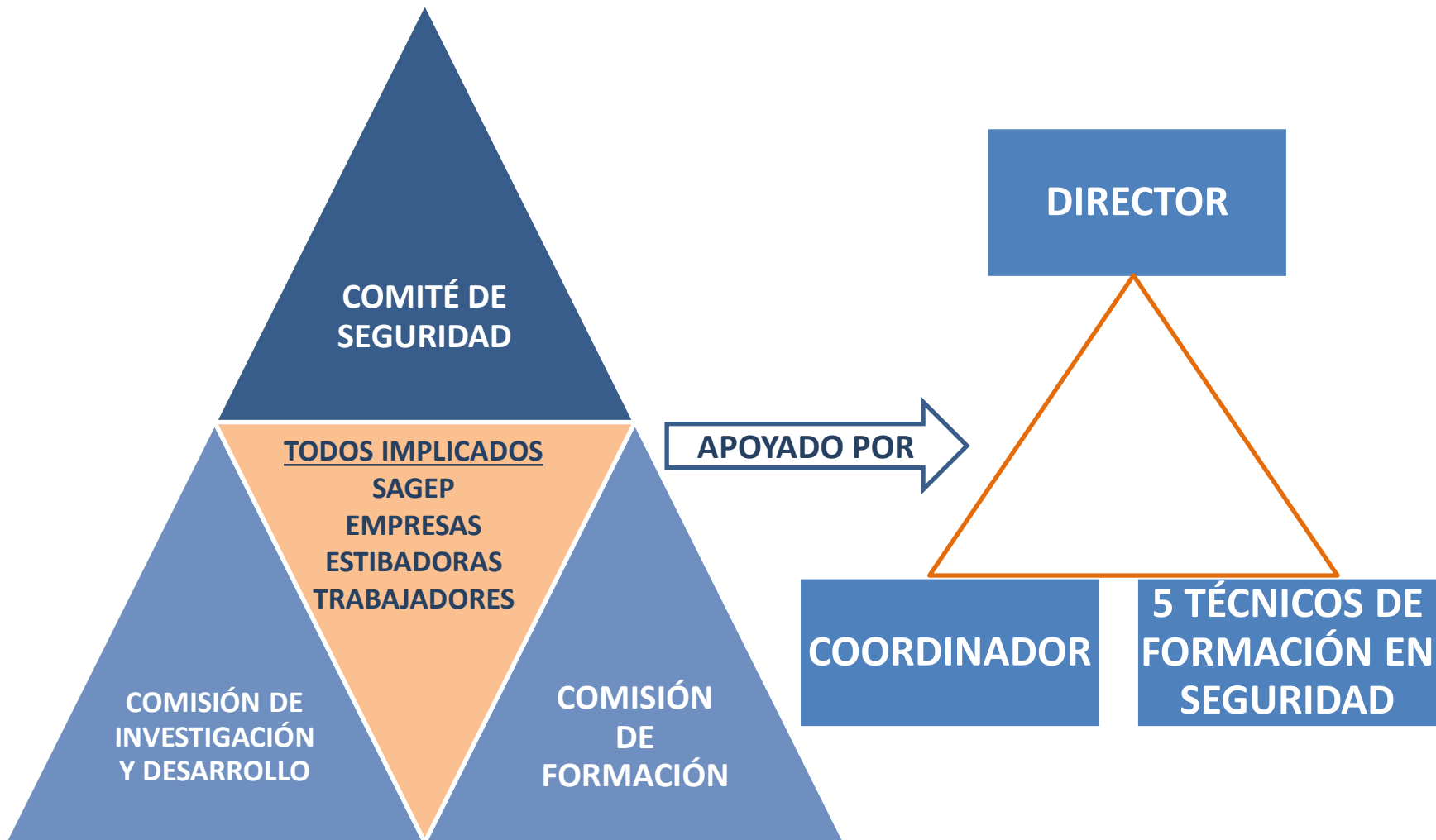
**NECESARIO  
CUMPLIR LA  
LEY**

**NO PODEMOS HACER NADA QUE ESTÉ FUERA DE LA LEY**

**PERO, CON LA INTENCIÓN DE COOPERAR Y CREAR UN AMBIENTE DE TRABAJO DONDE LA SEGURIDAD ESTÁ PROFUNDAMENTE ENRAIZADA EN EL COMPORTAMIENTO, DESEMPEÑO Y CULTURA DE LA EMPRESA, VAMOS MÁS ALLÁ EMPLEANDO TODOS LOS RECURSOS DISPONIBLES**

# EXCELENCIA Y LEGALIDAD EN SEGURIDAD

SAGEP ALGECIRAS:  
NUESTRO COMPROMISO Y AVANCES EN SEGURIDAD



## ESTRUCTURA DE SAGEP

# EXCELENCIA Y LEGALIDAD EN SEGURIDAD



**NUESTRO COMPROMISO CON “ZERO FATALITIES” EN GENERAL,  
PERO PARTICULARMENTE CON ESTOS RIESGOS**

# **PRODUCTIVIDAD VS. SEGURIDAD**



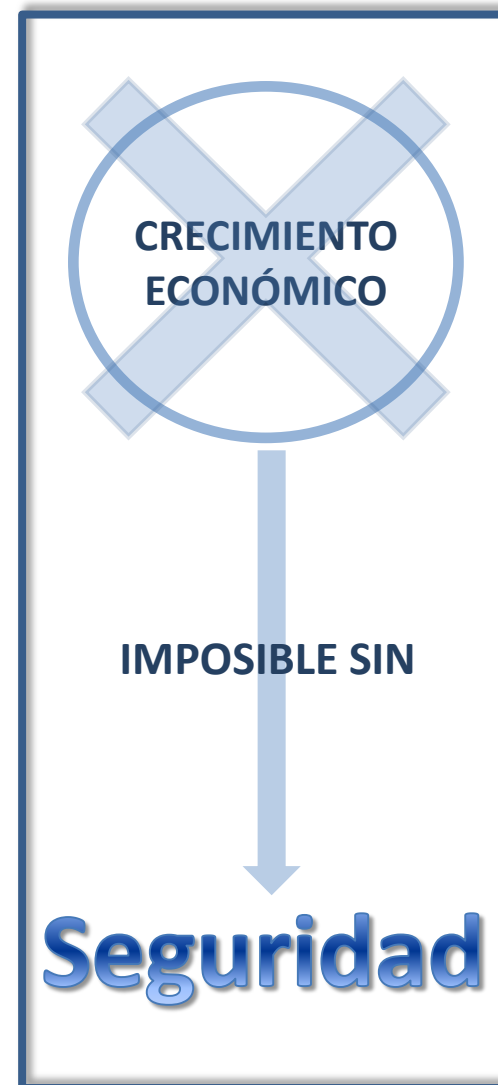
**SAGEP** Algeciras

**SOCIEDAD DE ESTIBA Y DESESTIBA  
DEL PUERTO BAHÍA DE ALGECIRAS**

# PRODUCTIVIDAD VS. SEGURIDAD

SAGEP ALGECIRAS:

NUESTRO COMPROMISO Y AVANCES EN SEGURIDAD





# **CAMBIO CONTINUO**



**SAGEP** Algeciras

**SOCIEDAD DE ESTIBA Y DESESTIBA  
DEL PUERTO BAHÍA DE ALGECIRAS**

# CAMBIO CONTINUO

**1988**



**2017**



**DURANTE LOS ÚLTIMOS AÑOS (INCLUSO MESES) HA HABIDO UN GRAN INCREMENTO DE CAMBIOS EN APMT ALGECIRAS**

**TODO ESTÁ CAMBIANDO Y LOS CAMBIOS SON CONTINUOS. NUNCA PARAMOS Y DEBEMOS ADAPTAR Y MEJORAR NUESTRO TRABAJO**

# CAMBIO CONTINUO



MÁS BUQUES+ MÁS CONTENEDORES+ MÁS MOVIMIENTOS + MORE STAFF  
*(Y DIFERENTES/GRANDES)*

CAMBIOS TECNOLÓGICOS: RIS-IRIS, NAVIS N4, NUEVAS GRÚAS KONE, NUEVAS CABEZAS TRACTORAS, AUTOMATIZACIÓN DE LA PUERTA,...

FUTUROS CAMBIOS TECNOLÓGICOS : NUEVO IRIS (LCPS), CÁMARAS OCR, TRUCK ALIGNMENT, NUEVO LAY OUT,....

MÁS NORMAS, LEYES DIFERENTES,....

**NECESITAMOS Y DEBEMOS ADAPTARNOS**

# **LO QUE ESTAMOS HACIENDO (Y SEGUIMOS)**



**SAGEP** Algeciras

**SOCIEDAD DE ESTIBA Y DESESTIBA  
DEL PUERTO BAHÍA DE ALGECIRAS**

**LO QUE ESTAMOS HACIENDO (Y SEGUIMOS) \_\_\_\_\_**

**D & A**

**IMPLEMENTACIÓN AVANZADA**

**+900 CONTROLES 2016**

# LO QUE ESTAMOS HACIENDO (Y SEGUIMOS) \_\_\_\_\_



INSTITUTO NACIONAL  
DE SEGURIDAD E HIGIENE  
EN EL TRABAJO



Notas Técnicas de Prevención

1.083

**Grúas pórtico portacontenedores.  
Cestas acopladas: seguridad**



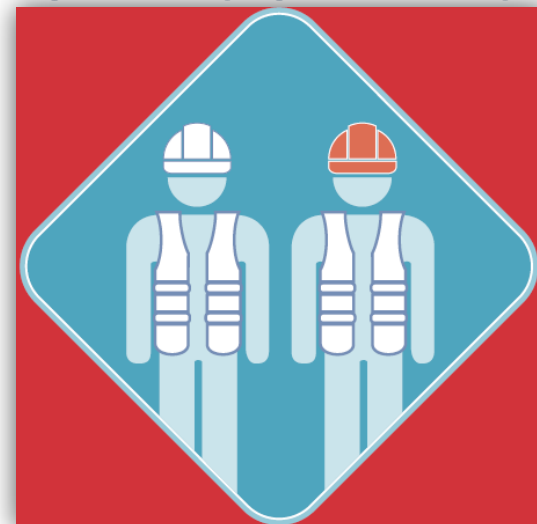
# LO QUE ESTAMOS HACIENDO (Y SEGUIMOS) \_\_\_\_\_

## FORMACIÓN TRINCA

1ª vez que se hace

Todos los trabajadores formados

+6.000 Horas Formación



## FORMACIÓN IRIS



+900 Trabajadores formados

16 Formadores en el puesto de trabajo

+6.000 Horas Formación

# LO QUE ESTAMOS HACIENDO (Y SEGUIMOS) \_\_\_\_\_ TÉCNICOS DE FORMACIÓN EN PREVENCIÓN

## CAMPAÑAS DE SEGURIDAD "FACE TO FACE"

### LA IN/FORMACIÓN SE LLEVA AL LUGAR DE TRABAJO

SAGEP ALGECIRAS: NUESTRO COMPROMISO Y AVANCES EN SEGURIDAD

→ Realiza un **USO RESPONSABLE DEL MÓVIL** durante la jornada laboral.

→ Usa el móvil únicamente en aquellas situaciones en las que **NO SUPONGA UN RIESGO AÑADIDO** o un aumento de los riesgos existentes.





### Riesgos del uso del móvil en el puesto de trabajo







**CONDUCTOR/ TRANSTÁINER/ PORTÁINER/ SHUTTLE**, si conduces y me usas **OCASIONO ACCIDENTES.**  



→ **"SI CONDUCES, NO ME USES"**



→ **AL VOLANTE, UN SEGUNDO DE DISTRACCIÓN PUEDE SER FATAL.**

→ **"MANDAR MENSAJES MULTIPLICA POR 23 EL RIESGO DE ACCIDENTE"**





Fuente: OSH

**SAFETY CAMPAIGN**  
**HEAD TRUCKS FALLING OVER**

**AT CURVES, REDUCE SPEED AND RISKS**

**PAV SPECIAL ATTENTION WHEN YOU ARE DRIVING, YOU ARE IN DANGER OF DEATH!**



# LO QUE ESTAMOS HACIENDO (Y SEGUIMOS) \_\_\_\_\_

**SI INCLUIAMOS EL RESTO DE  
FORMACIÓN 2012-2016**

**SE INCLUYE UN  
MÓDULO ESPECÍFICO  
DE SEGURIDAD EN LA  
FORMACIÓN DE  
EVENTUALES PARA LA  
CONSECUCIÓN DEL  
CERTIFICADO DE  
PROFESIONALIDAD**

**~300.000 HORAS TOTALES DE  
FORMACIÓN**



**+ 2.800 ALUMNOS**



**~ 107 HORA/ALUMNO**

**DATOS QUE NUNCA ANTES SE  
HABÍAN LLEVADO A CABO EN  
SAGEP**

# LO QUE ESTAMOS HACIENDO (Y SEGUIMOS) \_\_\_\_\_



## SERVICIO MÉDICO Y SALUD

- SE HA ACERCADO LA DISPENSACIÓN DE LOS SERVICIOS DE SALUD A LOS TRABAJADORES: LOS RECONOCIMIENTOS MÉDICOS SE HACEN EN LAS DEPENDENCIAS DE SAGEP, ASÍ COMO LA GESTIÓN ADMINISTRATIVA Y ASISTENCIAL DE LOS ACCIDENTES
- SE HA ACTUALIZADO EL PROCESO DE REBAJES EN VIGILANCIA DE LA SALUD
- EL NÚMERO DE RECONOCIMIENTOS MÉDICOS HA AUMENTADO ANUALMENTE.

# LO QUE ESTAMOS HACIENDO (Y SEGUIMOS) \_\_\_\_\_

## NUEVOS PROYECTOS Y YEMAS PENDIENTES DE FINALIZAR

- CULMINAR EL PROTOCOLO DE DROGAS Y ALCOHOL
- LLEVAR LA VIGILANCIA DE LA SALUD AL 100% DE LA PLANTILLA
- DESARROLLAR SISTEMAS DE SITUACIÓN DE LAS TRACTORAS BAJO GRÚAS
- MEJORAR LOS EPI'S (CASCO CON BARBUQUEJO Y ROPA MÁS CÓMODA)
- PLATAFORMA MOODLE PARA UNA MEJORA DE LA INFORMACIÓN DEL TRABAJADOR MEDIANTE EL USO DE LAS NUEVAS TECNOLOGÍAS
- DESARROLLAR PROGRAMAS PREVENTIVOS DIRIGIDOS A LA RESOLUCIÓN DE PROBLEMAS

# LO QUE ESTAMOS HACIENDO (Y SEGUIMOS) \_\_\_\_\_

**TRABAJO EN  
EQUIPO  
CONTINUO**



**SEGURIDAD Y  
SALUD E I+D**

**SE CREAN Y  
APROVECHAN  
SINERGIAS**

# LO QUE ESTAMOS HACIENDO (Y SEGUIMOS) \_\_\_\_\_

SAGEP ALGECIRAS: NUESTRO COMPROMISO Y AVANCES EN SEGURIDAD

**“ AQUÍ Y AHORA ”**

**¡NO!**

AL CONSUMO DE ALCOHOL, CANNABIS  
Y OTRAS DROGAS EN EL TRABAJO

**PUNTO PREVENTIS**



**TOMA  
LAS  
RIENDAS  
DE TU  
VIDA**

**DE TI  
DEPENDE**

**NO  
ESTÁS  
SOLO/A**



## CONSECUENCIAS DEL CONSUMO DE DROGAS

### En mi persona:

- Enfermedades físicas y mentales
- Accidentes de tráfico
- Adicción
- Consecuencias judiciales
- Frustración, culpa e infelicidad

### En mi familia:

- Conflictos familiares
- Crisis de pareja
- Problemas económicos
- Distanciamiento de los hijos/as

### En mi trabajo:

- Conflicto en las relaciones entre el personal
- Disminución en la calidad del trabajo y del rendimiento.
- Mayor accidentabilidad laboral
- Incremento del absentismo
- Perdas económicas personales
- Frustración en la trayectoria profesional

**¡ENTRE TODOS  
LO ABORDAREMOS!**

**EN MI TRABAJO  
¡NO AL CONSUMO!**



# LO QUE ESTAMOS HACIENDO (Y SEGUIMOS)

## PARA TI, TU SEGURIDAD Y LA DE TUS COMPAÑEROS/AS

### PUNTO PREVENTIS

#### ¿Qué es el punto Preventis?

Pensando en cómo acompañar a los trabajadores respecto al uso problemático de las drogas, se ha puesto en marcha el Punto Preventis, de información, asesoramiento y tratamiento, que da respuestas humanizadas a todo aquel que esté necesitado tanto a nivel personal, como laboral o familiar.

Se contará para ello con un/a profesional de Proyecto Hombre provincia de Cádiz, que ofrecerá su servicio de manera confidencial y personalizada, atendiendo tanto situaciones del propio trabajador como de su familia.

#### Objetivos:

- Dar información real y objetiva sobre las consecuencias del consumo de drogas.
- Asesoramiento a trabajadores y a sus parejas e hijos/as, que presenten problemas con el consumo de sustancias.
- Información sobre tratamientos adecuados para el abandono del consumo.
- Atención terapéutica a estas personas.



#### ¿De qué forma puedo acceder?

El punto Preventis está ubicado en el Centro de formación portuaria. Los lunes de 10'00 a 13'00 horas.

Teléfono: 638481070

Correo electrónico:  
puntopreventis@hotmail.com

manantial  
Comunidad Terapéutica

#### DEPARTAMENTO DE PSICOSOCIOLOGÍA

Compuesto por Psicóloga y Trabajadora Social para la atención de cualquier demanda de los trabajadores a título personal, familiar o laboral.

Atendemos en el Servicio Médico Portuario.

#### PROYECTO HOMBRE EN CAMPO DE GIBRALTAR

- PUNTO PREVENTIS (Puerto de Algeciras)
- PROGRAMA DE PRISIÓN (Centro Penitenciario de Algeciras)

Tfno: 638 481070

e-mail: p.preventis@hotmail.com

Web: [www.proyectohombreprovinciacadiz.org](http://www.proyectohombreprovinciacadiz.org)

Síguenos:  
facebook



APM TERMINALS



PROYECTO HOMBRE

# CONCLUSIONES

---

## EXISTEN AVANCES REALES

**HEMOS INICIADO UN CAMBIO CULTURAL EN LA MENTALIZACIÓN PREVENTIVA, PERO AÚN NOS QUEDA MUCHO POR HACER**

**EN LOS ÚLTIMOS 5 AÑOS HEMOS MOVIDO EN APMT 375.000 CONTENEDORES MÁS, PERO LOS DATOS DE ACCIDENTALIDAD HAN MEJORADO**

**NOS HEMOS ADAPTADO A TODOS LOS CAMBIOS ORGANIZATIVOS**

**ESTAMOS ESPECIALMENTE PREPARADOS PARA LOS CAMBIOS ACTUALES Y FUTUROS**

**HACEMOS QUE  
EL PUERTO DE  
ALGECIRAS SEA  
UN PUERTO  
CONFIABLE**

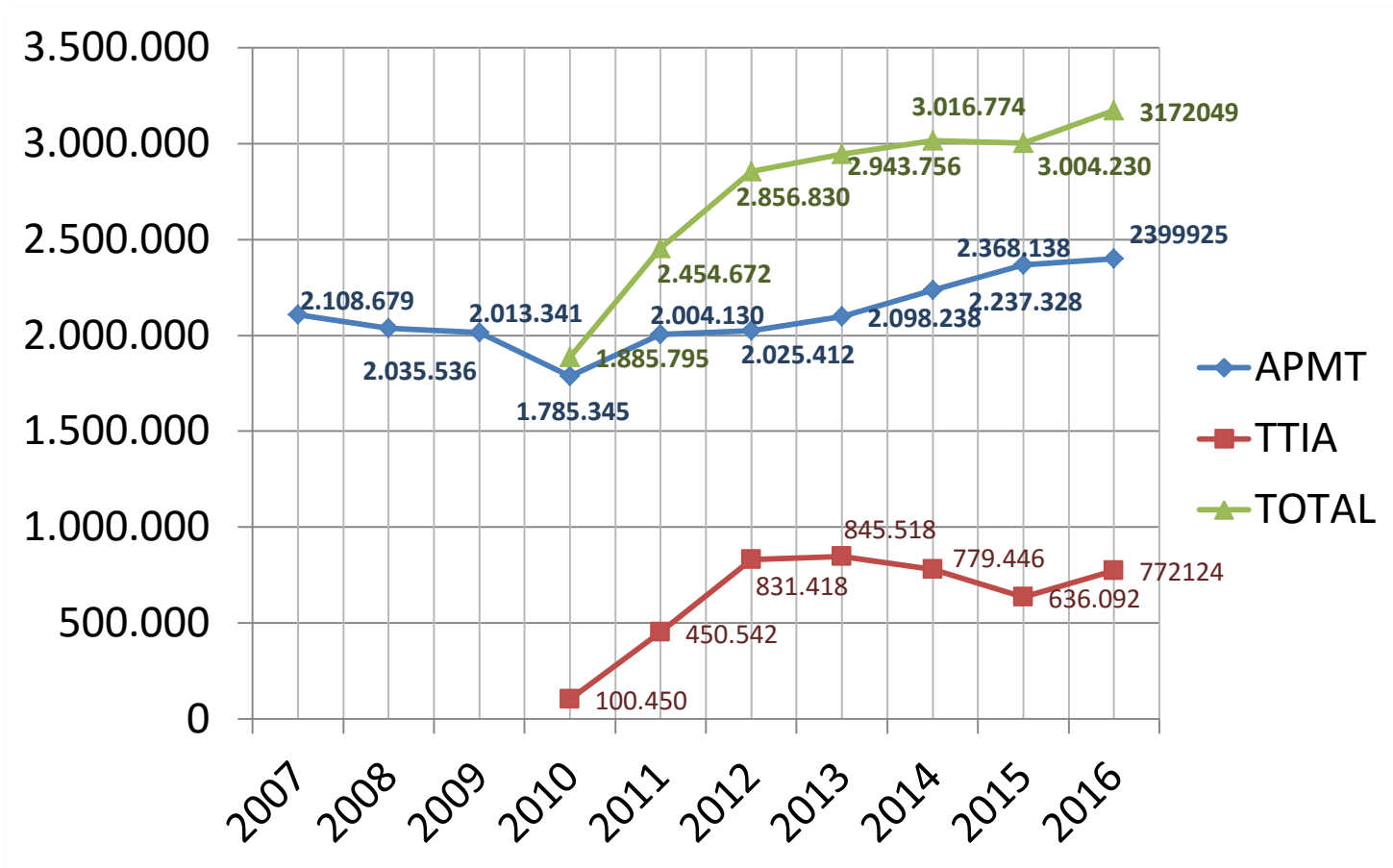


**GRACIAS POR SU  
ATENCIÓN**



# CAMBIO CONTINUO

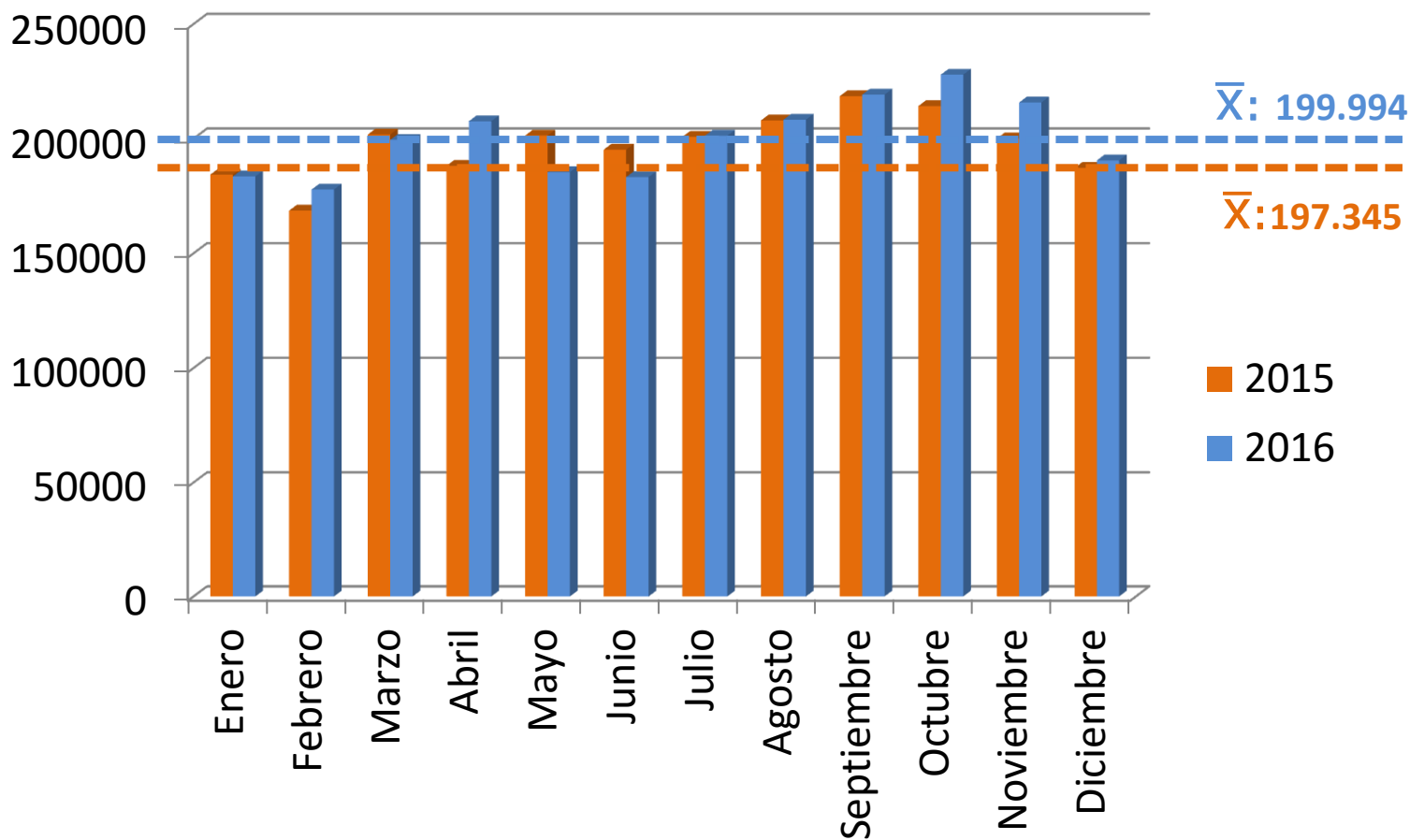
**TOTAL 2007-2016: 25.491.662 Containers**



**NUMBER OF CONTAINERS MOVED PER YEAR**



# CAMBIO CONTINUO

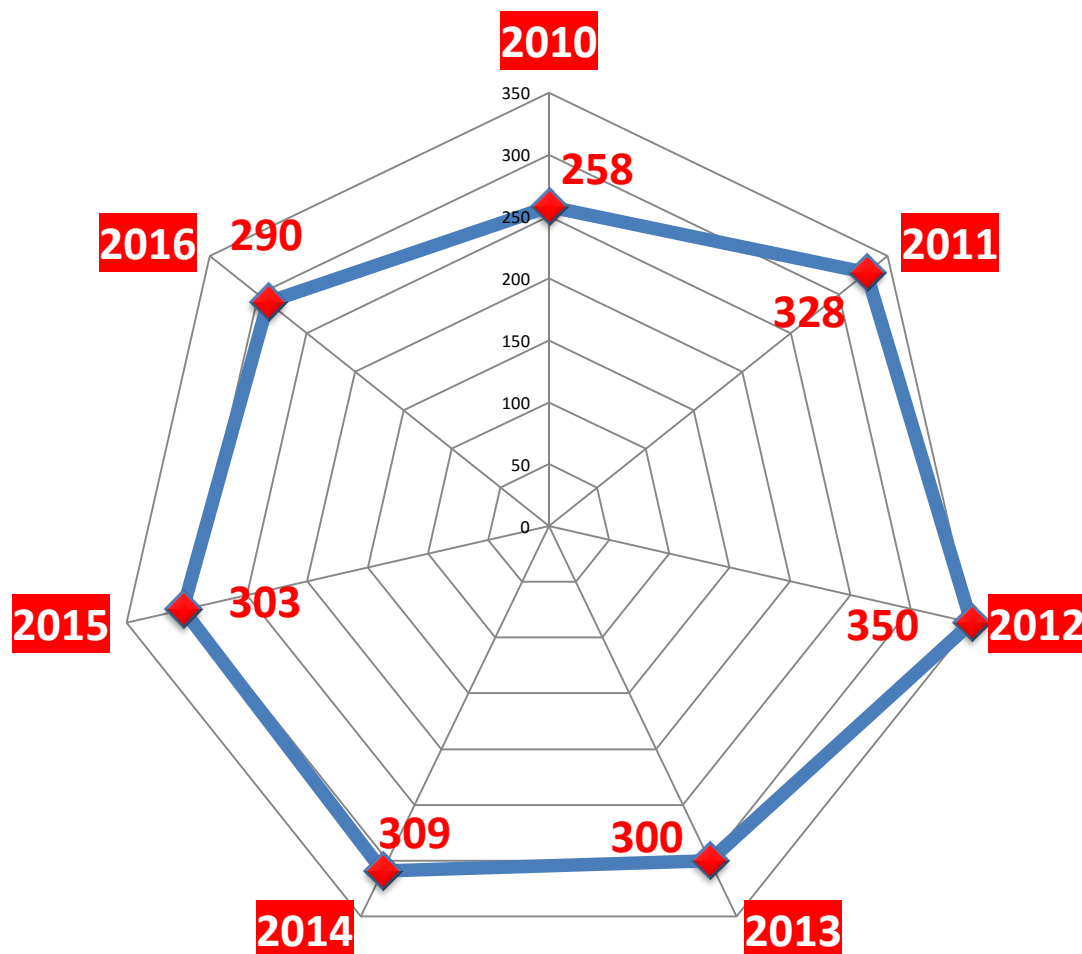


NUMBER OF CONTAINERS MOVED PER MONTH APMT



# CAMBIO CONTINUO

Number of different vessels mooring in APMT Algeciras



◆ Number of different vessels in APMT Algeciras



# CAMBIO CONTINUO

## FORMACIÓN IRIS



+900  
TRABAJADORES  
FORMADOS EN  
UN MES



16  
FORMADORES  
EN EL PUESTO  
DE TRABAJO  
DURANTE 3  
MESES

